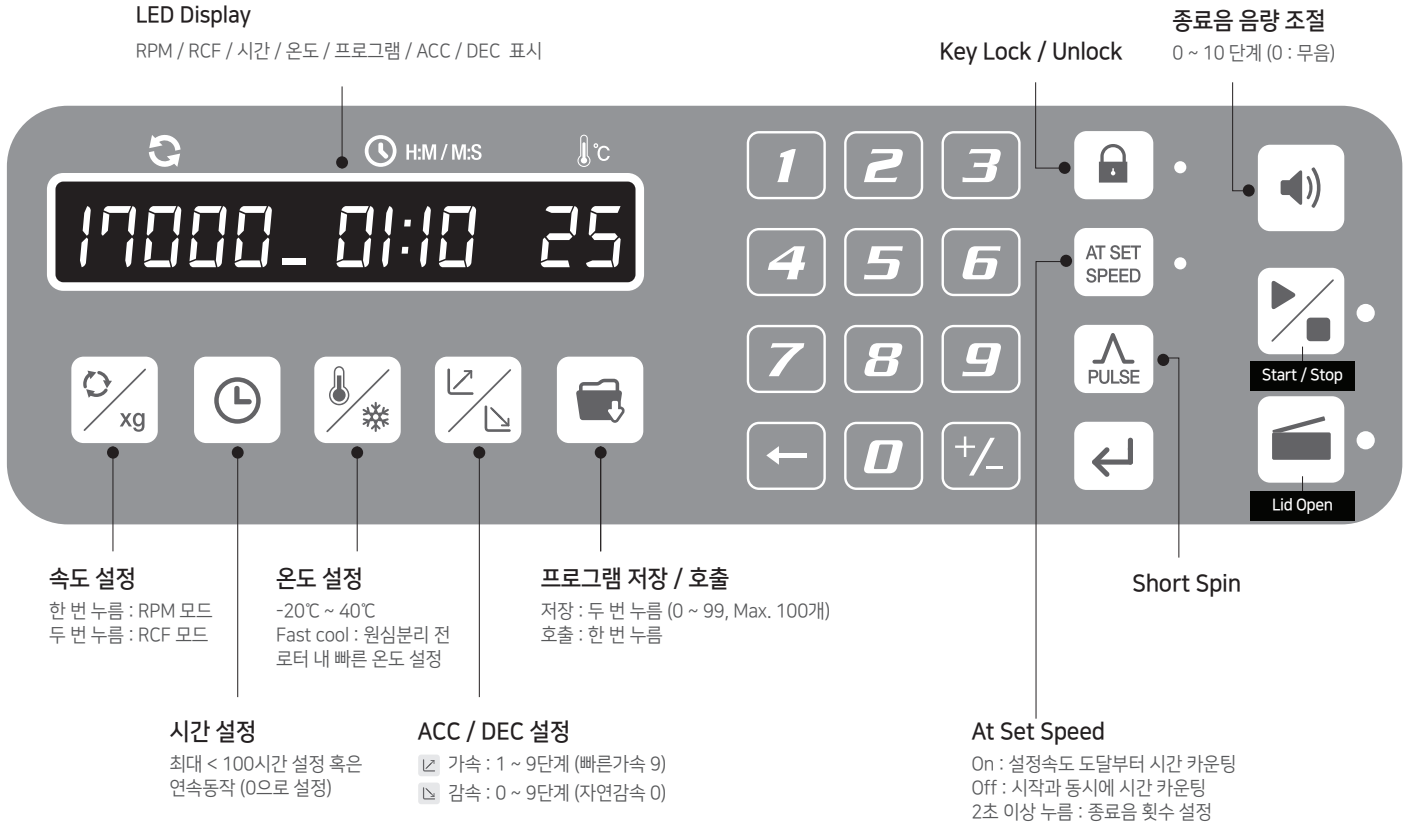


## Display & Control 안내

Max. RPM : 17,000 rpm  
Max. RCF : 34,249 xg



### 설정 하기 (속도 / 시간 / 온도 / ACC / DEC)



### 프로그램 저장 / 호출

저장 : 프로그램 버튼 두 번 누름  
호출 : 프로그램 버튼 한 번 누름



### Fast Cool

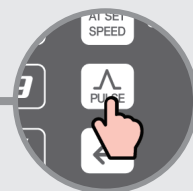


원하는 온도 설정  
(‘설정 하기’ 참조)  
↓  
2초 이상  
온도 버튼 누름

### Pulse



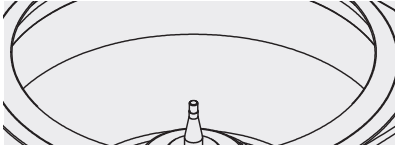
원하는 속도 설정 (‘설정 하기’ 참조)



Pulse 버튼 2초 이상 누름 (손을 떼는 즉시 감속하며 멈춤)

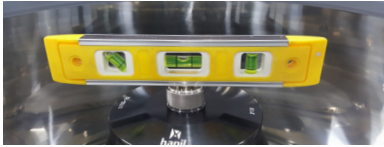
## 사용 시 주의사항

### 사용 전



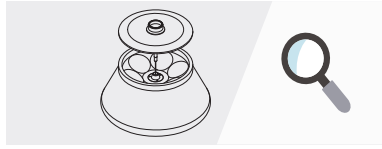
#### 모터 축, 로터 확인

모터 축, 로터, 액세서리에 이물질이 묻어 있는지 확인한 후 이를 제거하여 사용하십시오.



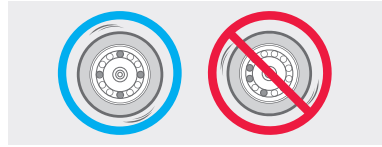
#### 기기 밸런스 확인

기기 이동 혹은 로터 교체 후 평형자를 이용해 수평임을 확인한 후 사용하십시오. 필요 시 기기 하단의 높이 조절형 바퀴를 이용해 기기 밸런스를 맞춰주십시오.



#### 로터 및 액세서리 내외관 점검

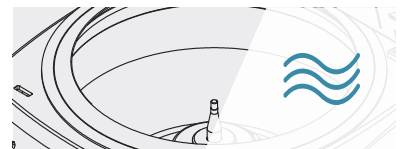
로터, 버킷, 어댑터, 튜브는 주기적으로 내부, 외부, 연결 부위 등을 점검하여 손상된 부위가 없는지 확인한 후 사용하여야 합니다.



#### 밸런스 확인

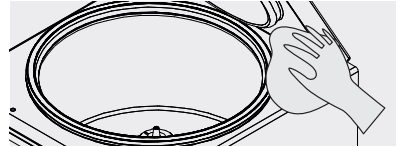
같은 양의 샘플을 담은 튜브를 로터, 어댑터, 버킷에 대칭으로 삽입하여 사용하십시오.

### 사용 후



#### 챔버 건조 상태 유지

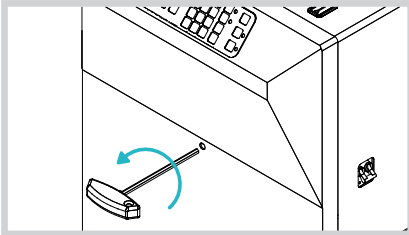
사용 후 챔버를 마른천으로 닦아 건조상태를 유지하고 미사용 시, 항상 Lid를 열어두십시오.



#### 로터, 챔버 세척

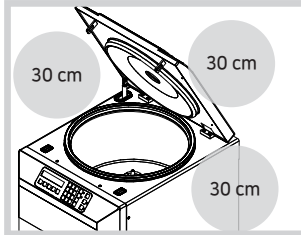
오염된 부위는 발생 즉시 부드러운 천에 중성 세제를 묻혀 닦아내어 주십시오.

## 유지관리 주의사항



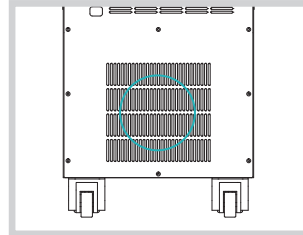
#### 비상 상황 시, 수동 Lid Open

정전 등의 문제 발생 시, 기기 정면에 있는 Emergency release hole에 제공된 T 렌치를 넣고 시계 반대 방향으로 돌려 Lid를 개방하여 사용하십시오. (로터가 완전히 멈춘 후 전원을 끄고 사용하십시오.)



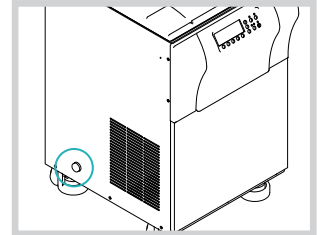
#### 안전 거리 확보

기기의 원활한 공기 순환을 위해 사방 30 cm 이상 공간을 확보한 후 운영하여 주십시오.



#### 환기구 청소

기기 뒷쪽에 있는 환기구의 먼지를 주기적으로 제거하여 주십시오.



#### 응축액 제거

기기 왼쪽 하단에 있는 배수마개를 열어 응축액을 주기적으로 제거하여 주십시오.

## 전기안전 주의사항



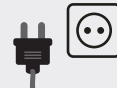
#### 정격전원 확인

전원 연결 전 제품 라벨에 표시된 정격전원을 확인하여 적합한 전원 케이블과 콘센트를 사용하여야 합니다.



#### 접지 케이블 연결

전원 케이블은 접지식 콘센트에 꽂아주십시오.



#### 전원부 차단

사용 후 스위치를 끄고, 장시간 미사용 시 코드를 콘센트에서 분리하여 주십시오.

## 사용 가능한 로터

<b>A2.0-36</b>	36 x 1.5/2.0 mL / Max. 15k	<b>A50c-6</b>	6 x 50 mL conical / Max. 15k
<b>A10-12</b>	12 x 10 mL / Max. 17k	<b>A50-8</b>	8 x 50 mL / Max. 15k
<b>A15-12</b>	12 x 15 mL / Max. 17k	<b>A85-6</b>	6 x 85 mL / Max. 15k
<b>A15c-12</b>	12 x 15 mL conical / Max. 15k	<b>A250-6</b>	6 x 250 mL / Max. 10k
<b>A50-6</b>	6 x 50 mL / Max. 17k		