

Display & Control 안내

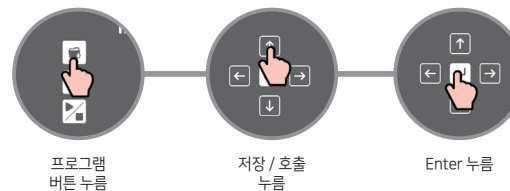
Max. RPM	4,000 rpm
Max. RCF	3,193 xg (Swing) 2,635 xg (Fixed angle)
Timer	< 100 min, Pulse continuous
ACC / DEC Ramps	5/6



설정 하기 (속도 / 시간 / ACC / DEC / 로터 ID)



프로그램 저장 / 호출



설정 모드

RPM 모드 : RPM 숫자 점멸
RCF 모드 : RCF 숫자 점멸
Time 모드 : 00(분) 00(초) 숫자 점멸

ACC / DEC 모드 : ACC / DEC 숫자 점멸
로터 ID : Rotor 숫자 점멸

저장

저장 번호 지정 (위 / 아래 버튼) →
Enter 누름 → 속도 / 시간 / 가감속 값 설정
→ Enter 누름

호출

호출 번호 입력
(위 / 아래 버튼)

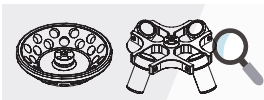
Quick Guide

Fleta 4

Cat. No. : FL-4

사용 시 주의사항

사용 전



로터 및 액세서리 내외관 점검

로터, 버켓, 어댑터, 튜브는 주기적으로 내부, 외부, 연결 부위 등을 점검하여 손상된 부위가 없는지 확인한 후 사용하여야 합니다.



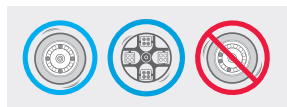
로터 체결 확인

로터가 모터축에 단단히 고정되었는지 확인하십시오.



기기 및 로터 밸런스 확인

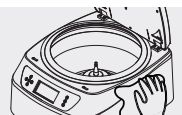
기기 이동 혹은 로터 교체 후 평형자를 이용해 수평임을 확인한 후 사용하십시오.



밸런스 확인

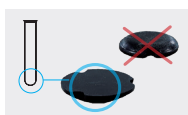
같은 양의 샘플을 담은 튜브를 로터, 어댑터, 버켓에 대칭으로 삽입하여 사용하십시오.

사용 후



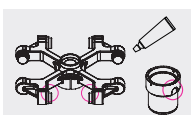
로터, 챔버, 액세서리 세척

오염된 부위는 발생 즉시 부드러운 천에 중성 세제를 묻혀 닦아내어 주십시오.



15 ml 버켓 고무 패드 삽입

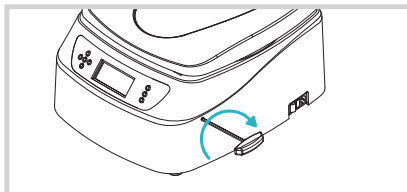
AL15-24, AL15-12 Sleeve에는 고무 패드가 삽입되어 있습니다. 사용 전 이 고무 패드의 유무를 확인 후, 재 삽입 시 올바른 방향으로 삽입하여 주십시오.



스윙 로터 관리

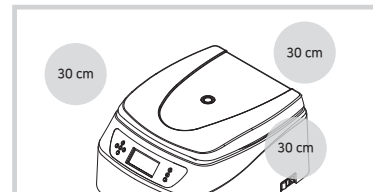
스윙 로터 Pivot과 버켓 홈 부분에 그리스를 발라 부드러운 움직임이 가능하도록 하여야 합니다.

유지관리 주의사항



비상상황 시 수동 Lid Open

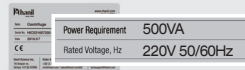
정전 등의 문제 발생 시, 기기 오른쪽 면에 있는 구멍에 T 렌치를 넣고, 시계 방향으로 돌리면 Lid가 열립니다. (로터가 완전히 멈춘 후 전원을 끄고 사용하십시오.)



안전을 위한 공간 확보

기기의 원활한 공기 순환을 위해 사방 30 cm 이상 공간을 확보한 후 운영하여 주십시오.

전기안전 주의사항



정격전원 확인

전원 연결 전 제품 라벨에 표시된 정격전원을 확인하여 적합한 전원 케이블과 콘센트를 사용하여 주십시오.



접지 케이블 연결

전원 케이블은 접지식 콘센트에 꽂아 주십시오.



전원부 차단

사용 후 스위치를 끄고, 장시간 미사용 시 코드를 콘센트에서 분리하여 주십시오.

사용 가능한 로터

Fixed-angle Rotors

- AL15-12 12 x 15 mL / Max. 4k (Rotor or ID.3)
- AL15-24 24 x 15 mL / Max. 4k (Rotor ID.4)
- AL50-10 10 x 50 mL / Max. 4K (Rotor ID.5)

Swing-out Rotors

- S50-6 6 x 50 mL Round / Max. 4k (Rotor ID.2)
- S85-4 4 x 85 mL Round / Max. 4k (Rotor ID.1)