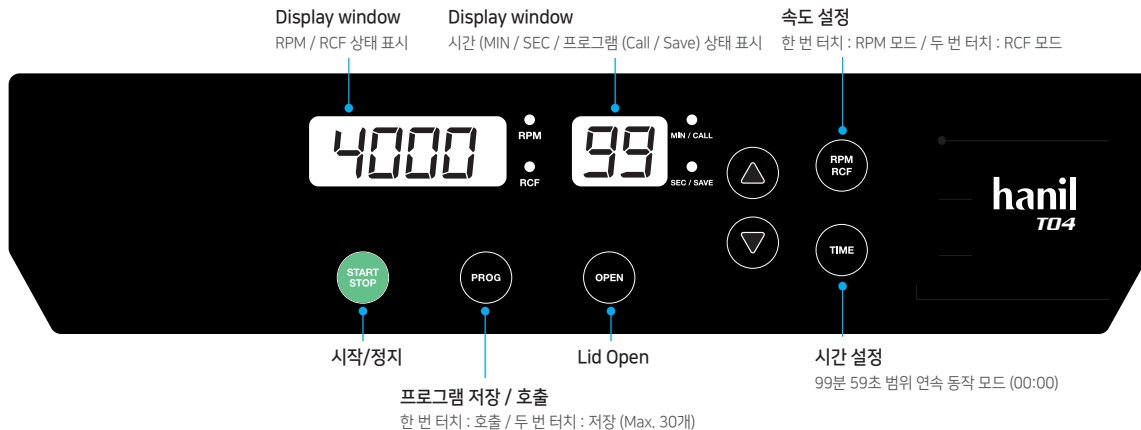


Display & Control 안내

Max. RPM	4,000 rpm
Max. RCF	2,075 xg
Timer	< 100 min or continuous



설정 하기 (속도 / 시간 / ACC / DEC)



RPM / RCF, Time, ACC / DEC을 누르면 설정 모드로 진입



Up, Down 을 눌러 원하는 설정 값 입력
5초 후 자동 저장



Up, Down 버튼을 이용해 프로그램 저장 및 호출
한 번 터치 : 호출 / 두 번 터치 : 저장

프로그램 저장 / 호출

사용 시 주의사항

사용 전



로터 및 액세서리 내외관 점검

로터, 버켓, 어댑터, 튜브는 주기적으로 내부, 외부, 연결 부위 등을 점검하여 손상된 부분이 없는지 확인한 후 사용하여야 합니다.



로터 체결 확인

로터가 모터축에 단단히 고정되었는지 확인하십시오.



기기 및 로터 밸런스 확인

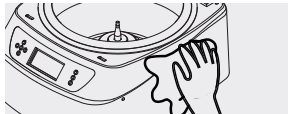
기기 이동 혹은 로터 교체 후 평형자를 이용해 수평임을 확인한 후 사용하십시오.



밸런스 확인

같은 양의 샘플을 담은 튜브를 로터, 어댑터, 버켓에 대칭으로 삽입하여 사용하십시오.

사용 후



로터, 챔버, 액세서리 세척

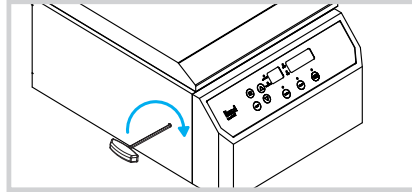
오염된 부위는 발생 즉시 부드러운 천에 중성 세제를 묻혀 닦아내어 주십시오.



사용 후 리드 개방

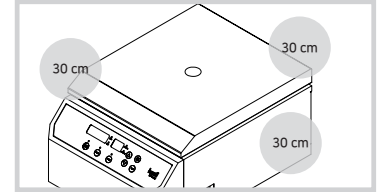
사용 후 리드를 개방하여 챔버를 건조한 상태로 보관 하여 주십시오.

유지관리 주의사항



비상상황 시 수동 Lid Open

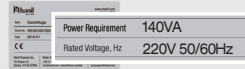
정전 등의 문제 발생 시, 기기 왼쪽면에 있는 구멍에 제공된 Tool을 수직이 되도록 밀어 넣으면 딸깍 소리와 함께 Lid가 열립니다. (로터가 완전히 멈춘 후 전원을 끄고 사용하십시오.)



안전을 위한 공간 확보

기기의 원활한 공기 순환을 위해 사방 30 cm 이상 공간을 확보한 후 운영하여 주십시오.

전기안전 주의사항



정격전원 확인

전원 연결 전 제품 라벨에 표시된 정격전원을 확인하여 적합한 전원 케이블과 콘센트를 사용하여 합니다.



접지 케이블 연결

전원 케이블은 접지식 콘센트에 꽂아주십시오.



전원부 차단

사용 후 스위치를 끄고, 장시간 미사용 시 코드를 콘센트에서 분리하여 주십시오.

사용 가능한 로터

Fixed-angle Rotors

AO-15/10-12 6 x 15 mL or 12 x 10 mL / Max. 4k